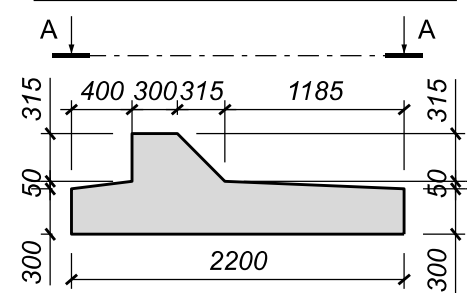
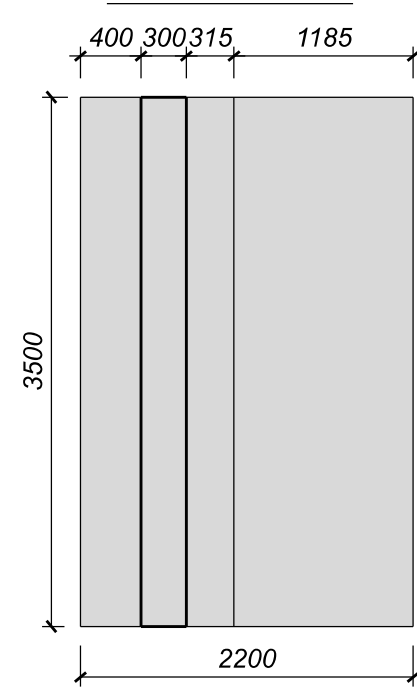


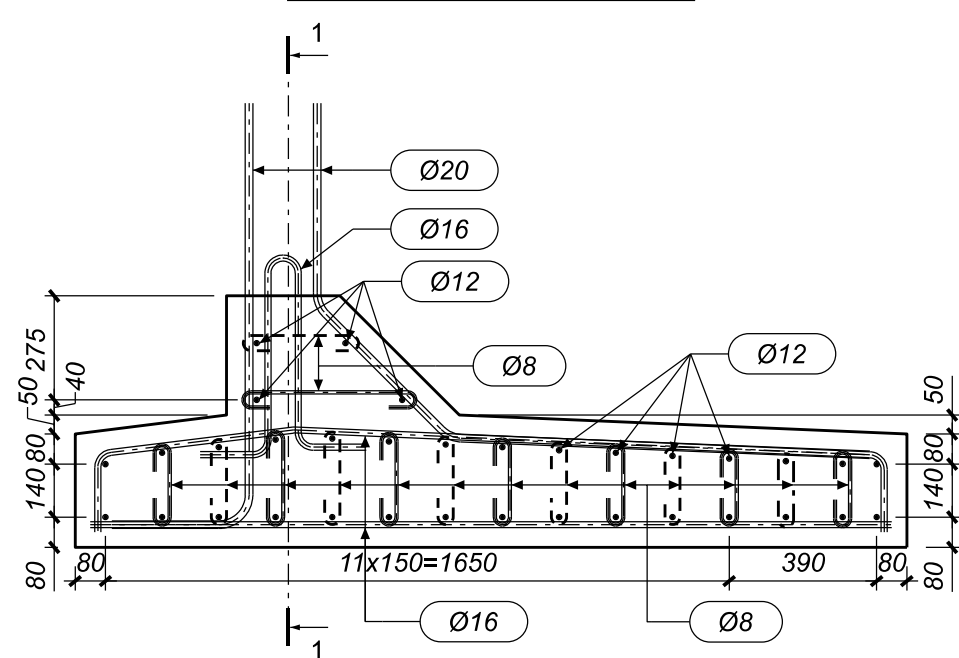
PADO PA-3.5 GEOMETRIJA M 1:50



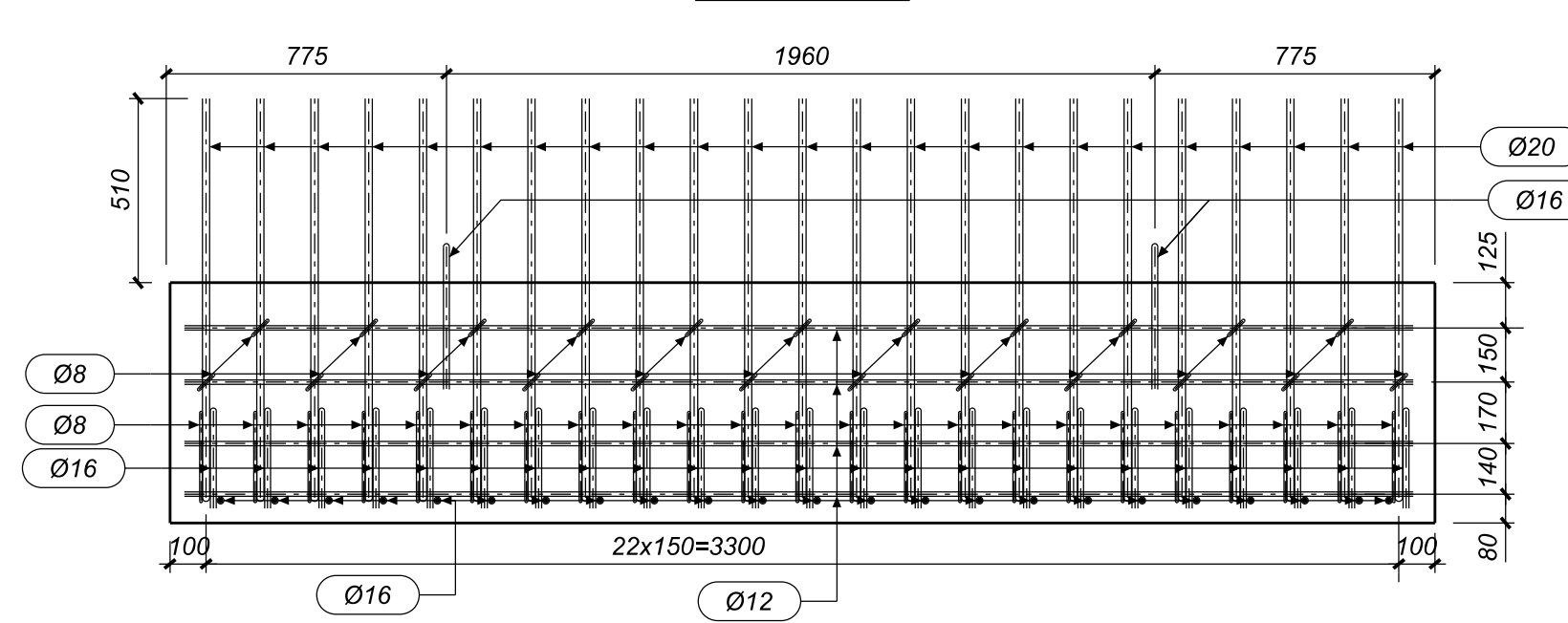
VAIZDAS A-A M 1:50



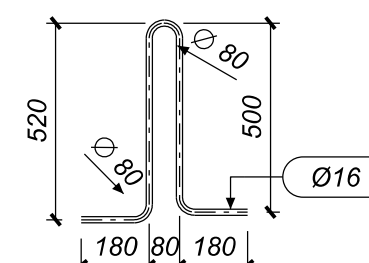
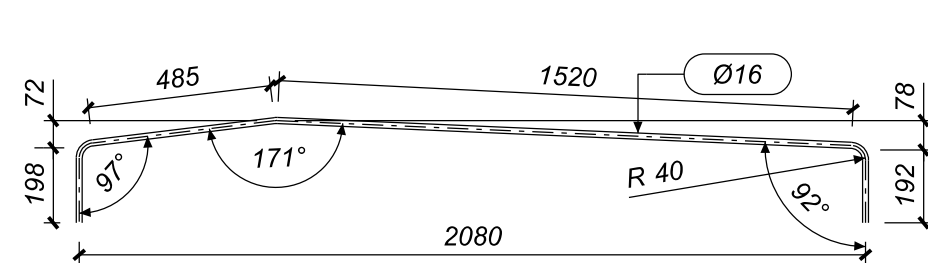
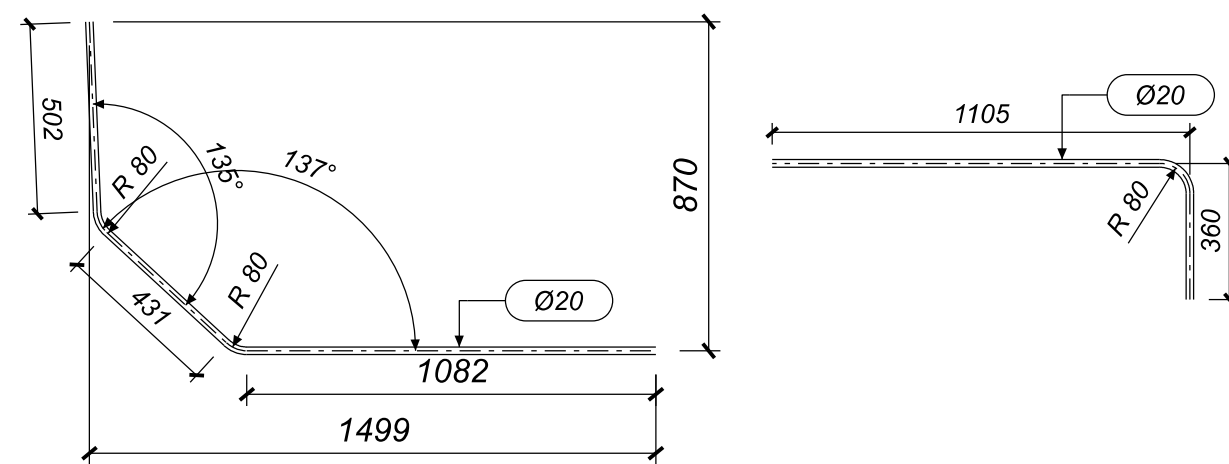
PADO PA-3.5 ARMAVIMAS M 1:20



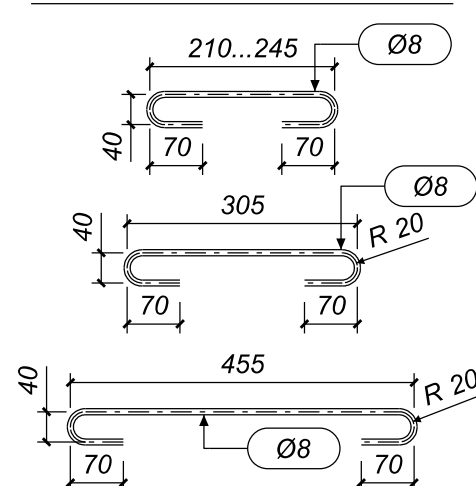
PJŪVIS 1-1 M 1:20



ARMATŪROS LANKSTINIAI M 1:20



ARMATŪROS LANKSTINIAI M 1:10



PADO PA-3.5 BETONO KIEKIO ŽINIARAŠTIS

Elemento pavadinimas	Betono klasė	Kiekis [vnt.]	Tūris [m ³]	
			Vieneto	Bendras
PADAS PA-3.5	C35/45 XC4 XD3 XF4	4	3,10	12,40
Iš viso betono:				12,40

Pastabos:

- Brėžinyje matmenys pateikti milimetrais, koordinatės metrais.
- Įrengimo aukščius žr. kitame brėžinyje.

0	2023-09	Konkursui ir statybai
LAIDA	IŠLEIDIMO DATA	LAIIDOS STATUSAS, KEITIMO PRIE ŽASTIS (JEI TAIKOMA)

KVAL. PATV. DOK. NR.		Žalgirio g. 92-301, Vilnius, LT-09302, Lietuva Tel. (8-5) 210 5318 El. p. infrastructure@tec.lt	STATINIO PROJEKTO PAVADINIMAS	
			Valstybinės reikšmės rajoninio kelio Nr. 2253 Palanga-Graudūšiai ruožo nuo 0,252 iki 1,091 km kapitalinis remontas, įrengiant pėsčiųjų ir dviračių taką	
PAREIGOS			STATINIO NUMERIS IR PAVADINIMAS	
36290	SPV	A. Indriliūnas	Valstybinės reikšmės rajoninis kelias Nr. 2253 Palanga-Graudūšiai	
38965	SPDV	A. Voveris	BRĖŽINIO PAVADINIMAS	
	SPI	M. Kuncė	Pralaida Pk 9+67. Atraminės sienos padas PA-3.5	
LT	STATYTOJAS (UŽSAKOVAS)		BRĖŽINIO ŽYMUO	
	AB Lietuvos automobilių kelių direkcija J. Basanavičiaus g. 36, LT-03109 Vilnius		22026AI.2253-00-KRTDP-SK_BR-10	
			LAPAS	LAPŲ
			1	1